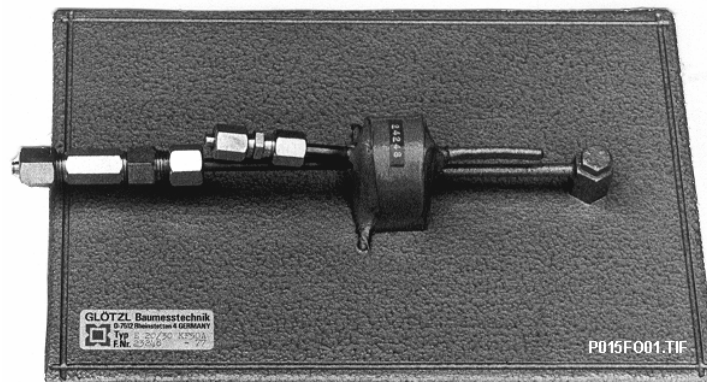


GLÖTZL Baumeßtechnik

VENTILGEBER für ERDDRUCK



Typ: E . . .
Art.-Nr.: 15 . . .

Ventilgeber für Erddruck, Typ E 20/30 KF 50A mit Korrosions-Schutzanstrich

Druckkissengröße:

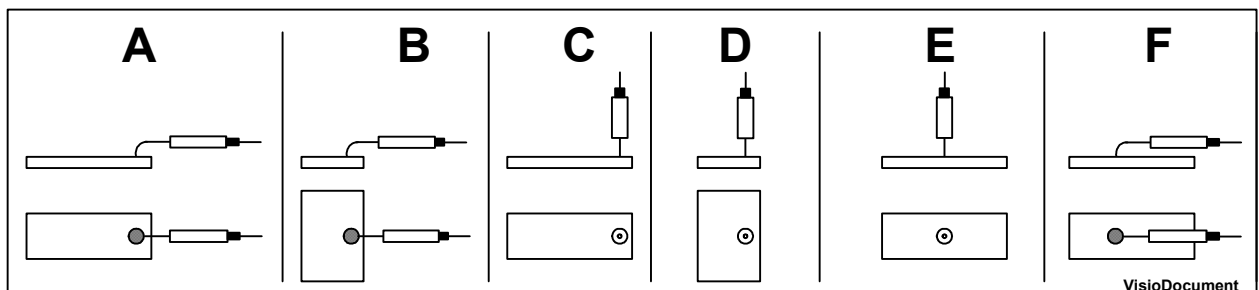
$\frac{12}{\varnothing 120}$	$\frac{17}{\varnothing 170}$	$\frac{7/14}{70 \times 140}$	$\frac{10/20}{100 \times 200}$	$\frac{15/25}{150 \times 250}$	$\frac{20/30}{200 \times 300}$	$\frac{40/40}{400 \times 400}$	(mm)
------------------------------	------------------------------	------------------------------	--------------------------------	--------------------------------	--------------------------------	--------------------------------	------

Belastbarkeit:

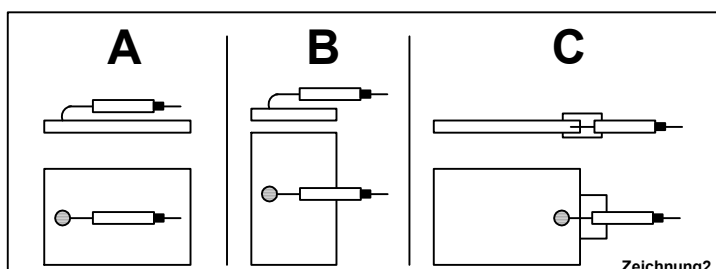
KF 20 = bis 20 bar für Luftbetrieb, Regelgenauigkeit $\pm 0,02$ bar
 KF 50 = bis 50 bar für Ölbetrieb, Regelgenauigkeit $\pm 0,05$ bar
 KM 200 = bis 200 bar für Ölbetrieb, Regelgenauigkeit $\pm 0,20$ bar
 alle Ausführungen sind bei dynamischer Belastung 4fach überdrucksicher

Ausbildungen:

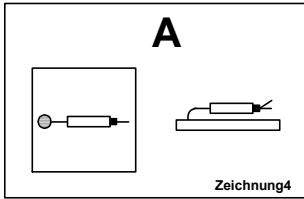
bei Druckkissengrößen $\varnothing 12$, $\varnothing 17$, 7/14, 10/20, 15/25



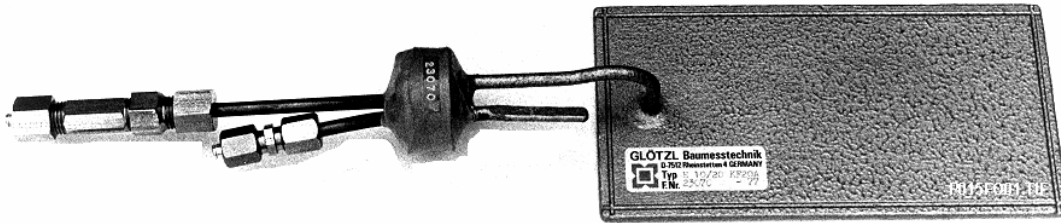
bei Druckkissengrößen 20/30 und größer



bei Druckkissengröße 40/40 nur "A" lieferbar



Typ B 40/40 Ausführung A



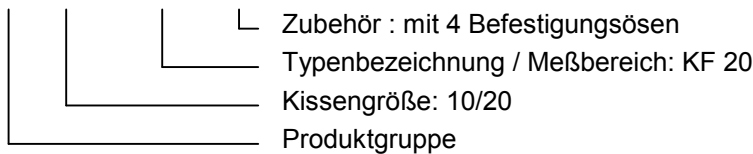
Ventilgeber für Erddruck Typ E 10/20 KF 50A (Ausführung A)

Zubehör / Sonderausführungen:

- Z4** 4 Befestigungsösen an den Ecken des Druckkissens
- KR** Kunststoff um den Rand des Druckkissens zum Vermeiden von Zwängsspannungen
- KE** Kunststoff einseitig über dem Druckkissen und um den Rand zum einseitigen einbetonieren
- VA** Ventilgeber der Größe 7/14, 10/20, 15/25 und 20/30 sind für den Einbau in aggressive Medien als Sonderausführung aus rost- und säurebeständigem Stahl lieferbar. Bezeichnung „VA“

Typenschlüssel / Bestellbeispiel:

15.03.04.04 = E 10/20 KF20 Z4



Belastbarkeit bis maximal 200 bar, X/Y Druckkissengröße in cm, Druckkissen mit Ölfüllung.

- 15.01** Typ E X/Y KM 200, bis 200 bar, Regelgenauigkeit ± 0,20 bar
- .02** Typ E X/Y KF 50, bis 50 bar, Regelgenauigkeit ± 0,05 bar
- .03** Typ E X/Y KF 20, bis 20 bar, Regelgenauigkeit ± 0,02 bar
- .04** Typ E X/Y KF 5, bis 5 bar, Regelgenauigkeit ± 0,01 bar

alle Ausführungen sind bei dynamischer Belastung 4fach überdrucksicher

15.01 – 15.04	.01	.02	.03	.04	.05	.06	.07
Druckkissengröße cm	∅ 12	∅ 17	7/14	10/20	15/25	20/30	40/40

15.XX.YY.	.01	.02	.03	.04	.05	.06	.07
Zubehör	KE	VA	KEVA	Z4	KE Z4	VA Z4	KE VAZ 4

Technische Änderungen vorbehalten